

NUOVA CAMPER MAROSTICA Tempo libero, officine mobili e laboratori medici Visite a domicilio per persone e... armi

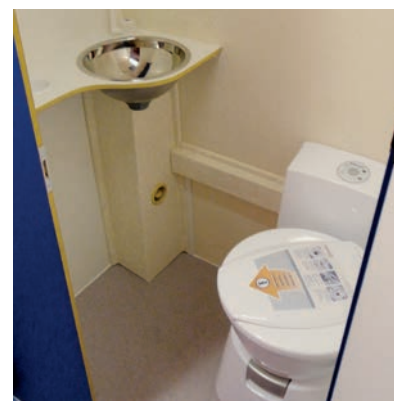
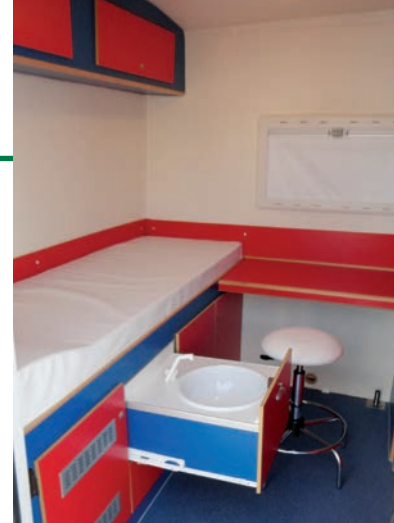
Oltre ai camper (anche per disabili) l'allestitore di Sandrigo (VI) costruisce uffici e ambulatori mobili, come quelli che pubblichiamo in questa pagina. Tutti vantano una scocca in vetroresina monoblocco in stampo unico a doppio guscio - isolata in poliuretano con controtelaio e barre antintrusione - e una porta molto robusta (larghezza 75 cm), con maniglioni antipanico. Il primo è stato costruito per la Beretta Fabbrica d'Armi sul nuovo Iveco Daily 35C 170 (passo: 4.100 mm, dimensioni esterne: 762 x 226 x 325 cm), ma può essere realizzato a richiesta su altre meccaniche. È composto da una zona living anteriore (con divani e sedili girevoli, tavolino regolabile, frigo compressore 60 l, antenna satellitare con Internet, predi-



■ Sopra: ambulatorio mobile; in basso: officina viaggiante per la Beretta (revisione armi); nella pagina accanto: stazione medica di ginecologia. Tutti di N.C.Marostica.

sposizione impianto Tv) e un vano posteriore, adibito a officina. Quest'ultimo è dotato di banchi da lavoro, ampi spazi per lo stivaggio delle attrezzature e del materiale pubblicitario, impianto elettrico 220 V, macchine utensili, impianto d'aria compressa e di aspirazione trucioli,

morsa, climatizzatore a tetto, oblò panoramico, veranda laterale e vano esposizione fucili visibile dall'esterno. Sul retro è stata ricavata una grande finestra per l'accoglienza delle attrezzature da mettere a punto, con una pedana estraibile manualmente utile a portare a livello



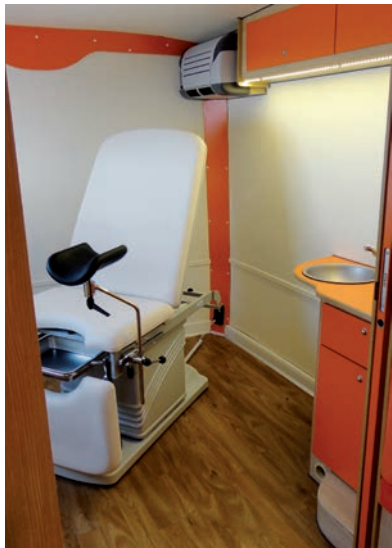
dei banchi da lavoro le persone e mostrare loro come vengono perfezionate le armi.

Gli ambulatori mobili sono dotati al loro interno di una poltrona/lettino elettrico, prese per pc, vari mobiletti capienti per la documentazione, tendalino, locale toilette, due oblò

VS Ape Piaggio gelateria per Dubai

Lo specialista nell'allestimento di autonegozi VS - Veicoli Speciali (Leini, TO) ha portato su strada un grande numero di declinazioni dell'Ape Piaggio per lo street food, anche destinati a mercati esteri, come Francia, Germania, Svizzera, Europa dell'Est e Stati Uniti (Miami). Recentemente l'azienda piemontese è sbarcata negli Emirati Arabi: ha, infatti, consegnato a Dubai due Ape Piaggio allestiti a gelateria artigianale con il marchio Dri Dri (nella foto). Pur essendo uno specialista dei food truck, VS annovera diversi clienti anche in altri settori, come il fashion e il beauty.





Midi Heki. La sala visite e quella di attesa sono divise da una porta scorrevole. Uno è stato



destinato alla medicina del lavoro e dello sport ed è allestito su Iveco Daily 35C15 (passo 3.950 mm; dimensioni esterne: 712 x 220 x 275 cm), mentre l'altro - per le visite ginecologiche - è su base Iveco Daily 35C17 (passo 3.950 mm; dimensioni esterne: 715 x 235 x 285 cm).

ALESSI Cucina mobile su rimorchio

Una cucina mobile allestita su rimorchio: è uno degli ultimi progetti realizzati da Carrozzeria Alessi (Bassano del Grappa, VI). Il vano è provvisto di portelli sui quattro lati, che si aprono verso l'alto e si richiudono durante il trasporto. L'ingresso alla cucina avviene dal retro, tramite porta apposita. L'azienda veneta cura ogni dettaglio delle proprie realizzazioni, dall'arredamento ai rivestimenti.



PORTATUTTO PROFESSIONALI LA PREALPINA

Il portatutto per tutto!

PROFESSIONAL

Struttura in acciaio zincato - Piano di carico in PVC
Supporti e attacchi regolabili - Portata 50 kg per barra



ALLUMINIO

XAL PRO

Struttura in alluminio - Piano di carico in PVC
Supporti e attacchi regolabili - Portata 50 kg per barra

PROGETTATO E COSTRUITO IN ITALIA

LP
LA PREALPINA
INDUSTRIA ACCESSORI AUTO

Str. Orbassano, 47 | Volvera (To) tel. 011 9850683
lp@laprealpina.it | www.laprealpina.net
Nei migliori negozi di autoaccessori e ricambi.

